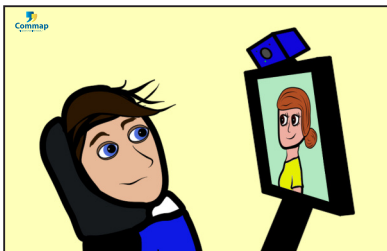


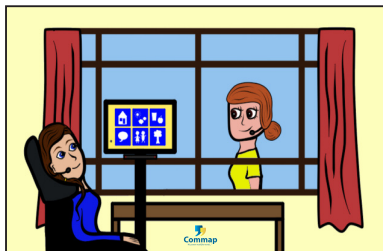
Een communicatiehulpmiddel is voor veel van onze cliënten een absoluut noodzakelijk hulpmiddel. Vanwege de nieuwe **anderhalvemetersamenleving** biedt Commap vanaf heden de volgende mogelijkheden voor een veilige **passing "nieuwe-normaal"**:

### Passing op afstand



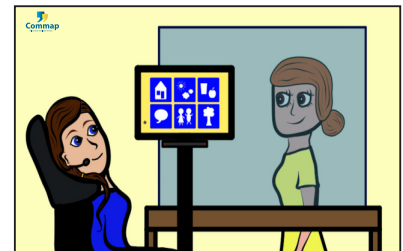
Telefonisch of via videobellen, op de manier die jij wenst

### Passing achter een raam



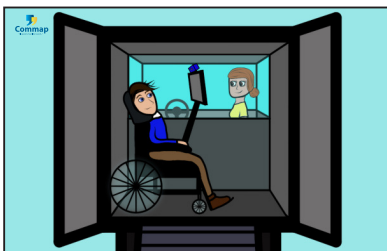
Face-to-face contact achter een raam met telefoon

### Passing achter een scherm



Face-to-face contact achter een scherm

### Passing op wielen



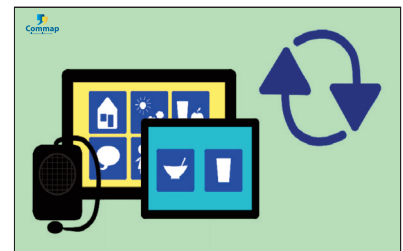
In onze passing-bus zijn alle apparaten beschikbaar en door jou samen met de adviseur uit te proberen

### Passing met bescherming



Onze medewerkers beschikken over materiaal voor de bescherming van jou en zichzelf

### Passing via tijdelijke uitleen



Een hulpmiddel kan in speciale gevallen tijdelijk aan jou uitgeleend worden om uit te proberen

De **passing "nieuwe normaal"** bieden we, net als onze communicatiehulpmiddelen, speciaal op maat. We stemmen graag met jou, je familielid en je zorgprofessional af wat de persoonlijke mogelijkheden en wensen zijn om de passing zo veilig mogelijk te verzorgen.

### Contact

Wil je graag meer informatie over de mogelijkheden van de **passing "nieuwe normaal"**? Of wil je vrijblijvend advies of heb je een andere vraag? Bel of mail gerust naar één van onze medewerkers via telefoonnummer **0413-287052** of via **info@commap.nl**. Ook voor online presentaties of casebesprekingen ben je bij ons aan het juiste adres!

